

Příloha č. 2 - Standard I a Standard II provedení Budovy a vybavení jednotek

Standard I – Provedení budovy:

Základová konstrukce – stavba bude založena na pilotech. Spodní stavba (základová deska + obvodové stěny v 1PP) monolitická.

Svislé nosné konstrukce – 1NP až 4NP Broušené betonové tvárnice včetně stěn mezibytových (akustických) v požadované hodnotě.

Vodorovné konstrukce – nosníky a stropní vložky s přebetonávkou.

Schodiště – železobetonové prefabrikované, obložené keramickou dlažbou

Příčky – pórobeton v požadovaných tloušťkách a pevnostech

Vnitřní omítky – jednovrstvé vápenosádrové nebo sádrokartonový podhled v koupelnách, WC kabinách, komorách, prádelnách a částí pokojů, kde je potřeba zakrýt potrubí rekuperace

Malby – bílá barva

Vnější tepelná izolace fasád – kontaktní zateplovací systém s šedým polystyrenem tl. 200 mm

Konstrukce střechy – plochá, spádový beton EPS 150 mm + 200 mm

Střešní krytina – hydroizolační vrstvy, mPVC svařovaná fólie a asfaltové pasy

Klempířské konstrukce – lakovaný pozink. plech s kombinací lakovaného AL (parapety, atiky, krytina, svody)

Venkovní zábradlí – žárově pozinkováno s kombinací lakované části

Vnější povrchy fasád – tenkovrstvá probarvená silikonová omítka

Výplně otvorů – plastové kvalitní profily se středovým těsněním, celoobvodové kování s mikroventilací, s izolačními trojskly.

Stínění – venkovní žaluzie.

Elektroinstalace – měděné vodiče pod omítkou. Vypínače a zásuvky bílé

Vodoinstalace – plastové PPR rozvody

Kanalizace – kanalizace KGEM DN 150

Kompletní příprava pro kuchyňskou linku – veškeré el. zásuvky (lednice, myčka, digestoř, mikrovlnou troubu, el. trouba apod.) pro sklokeramickou varnou desku,

Vytápění a ohřev vody – tepelné čerpadlo. Každá bytová jednotka bude mít vlastní měření spotřebovaného tepla.

Jednotlivé konstrukční prvky a standardy je stavebník oprávněn v průběhu stavby změnit na základě rozhodnutí např. státního orgánu, optimalizace designového a architektonického řešení či omezení dostupnosti na trhu.

Standard II – Vybavení bytů

Dveře – styl:



VCHODOVÉ DVĚŘE
(kaširovací folie, výplň voština)



VERTIKA SKLO KAŠÍŘ DUB SONOMA
(kaširovací folie, výplň voština, sklo pískované)



PLNÉ KAŠÍŘ DUB SONOMA
(kaširovací folie, výplň voština)

Dveře – Dekor



KAŠÍŘ OŘECH RUSTIKÁLNÍ

KAŠÍŘ BUK MĚSÍČNÍ

KAŠÍŘ DUB DELANO

KAŠÍŘ BUK

KAŠÍŘ BOROVICE BĚLENÁ

Podlahy – VINYLOVÉ EXPERTO LVT 30

Lepené vinylové podlahy v dílcích jsou velmi oblíbené, protože nabízejí propracovaný moderní design, ale i řadu skvělých užitných vlastností. Ty Experto LVT 30 posouvá na zcela novou úroveň.

Díky hlubokému embossingu působí dřevěné dekory podlahy Experto LVT 30 ještě reálněji. V kombinaci s propracovaným motivem dřevěné kresby, povrchovou úpravou, keramickým matným lakem a mikrospárám, kterých je dosaženo pomocí lehkého srážení hran, dodá vinylová podlaha Experto LVT 30 interiéru nový rozměr.

O odolnost vůči poškrábání se stará nášlapná vrstva 0,3 mm, která si poradí i s vyšší zátěží v domácnosti. Navíc má Experto LVT 30 jednoduchou údržbu a je vhodné i pro teplovodní podlahové vytápění. Díky skelným vláknům totiž dosahují jednotlivé dílce mimořádné rozměrové stability.

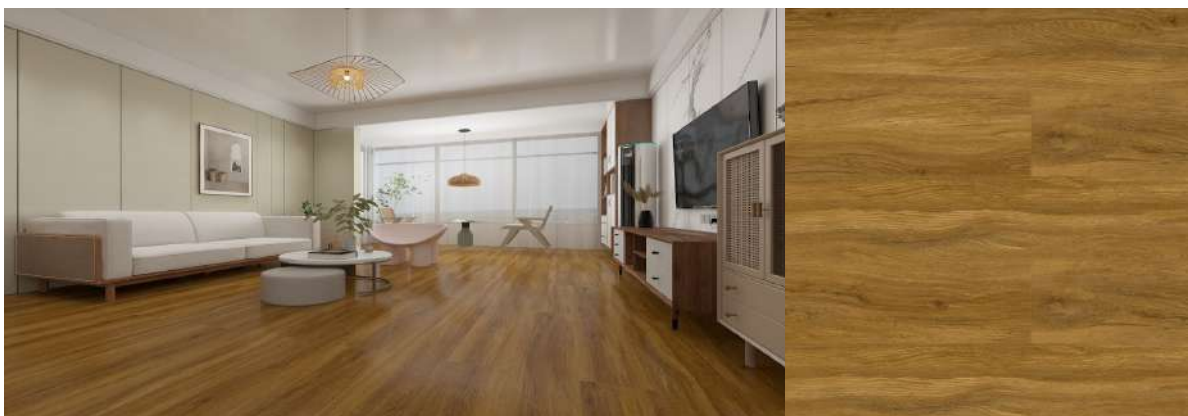
Podlahy – Dekor



DUB TRECA



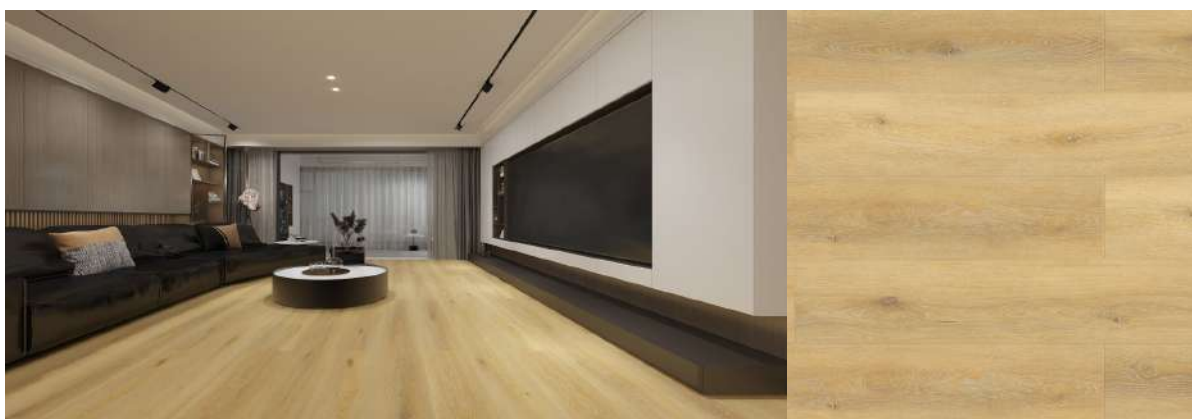
DUB SOLE



DUB SAXO



DUB ROSSI



DUB ISSA



DUB GALLA



DLAŽBA MULTI



DLAŽBA LIBRO

Kování



INTERIÉROVÉ KOVÁNÍ



VSTUPNÍ KOVÁNÍ

Koupelny – styl



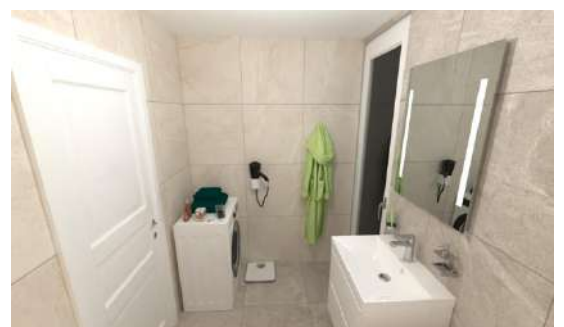
ESSEN + WOODLAND VARIANTA 1



ESSEN + WOODLAND VARIANTA 2



WELLS VARIANTA 1



WELLS VARIANTA 2

Kteroukoliv z barevných kombinací lze přenést do kterékoliv koupelny, ale nelze kombinovat jednotlivé barvy z různých kombinací